

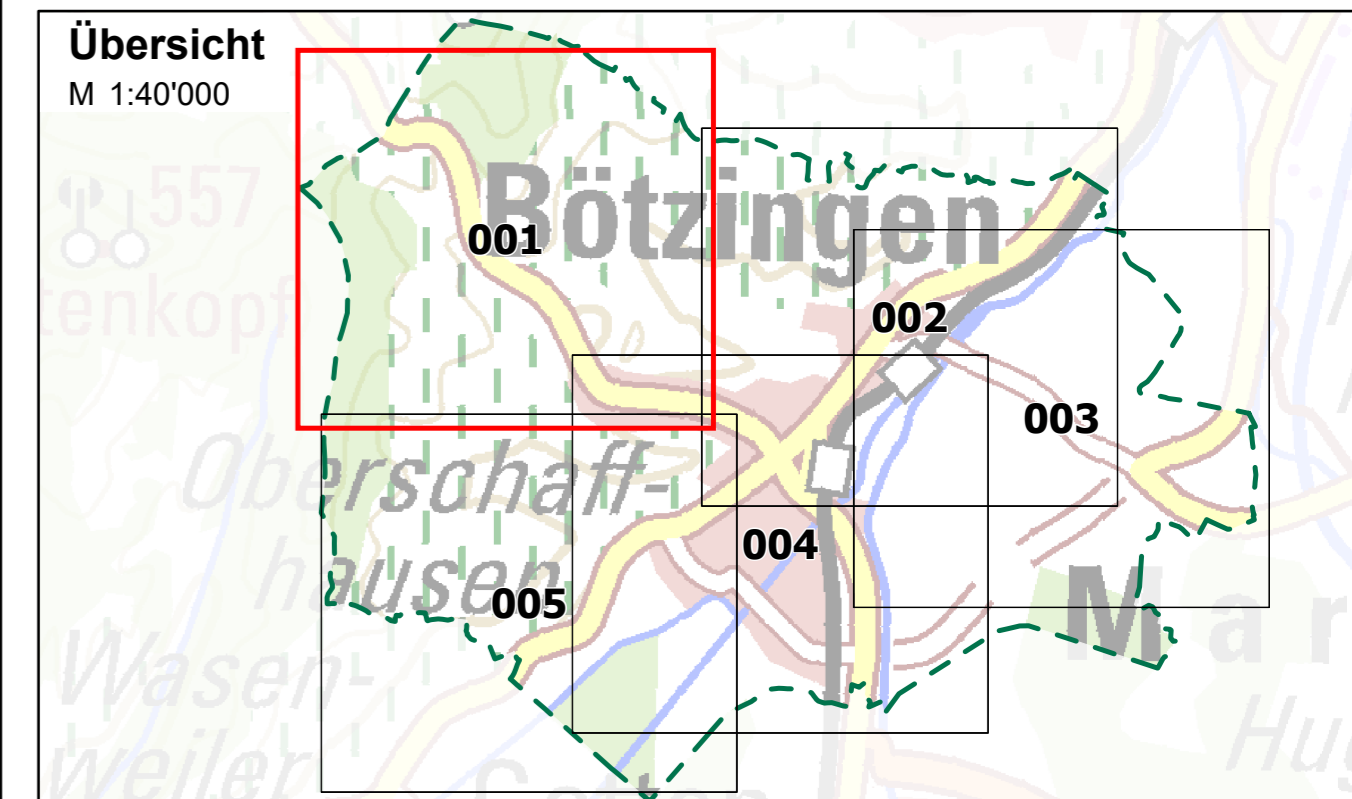
Legende

- Gemeindegrenze
- Eingangsdaten (z.B. DGM) nicht aktuell
- Gebäude
- ALKIS Flurstücksgrenzen
- HWGK Gewässer
- AWGN Gewässer
- AWGN Gewässer (verdolt)
- Durchlässe (im Modell berücksichtigt)
- Max. Überflutungsausbreitung "selten, verschlamm"
- Max. Überflutungsausbreitung "außergewöhnlich, verschlamm"
- Max. Überflutungsausbreitung "extrem, verschlamm"

Abbildung: UTM 32N
 Projektion: Transverse Mercator
 Datum: ETRS 89

Höhendaten basierend auf Befliegungen ab 2016

Geobasisdaten © Landesamt für Geoinformation und Landentwicklung Baden-Württemberg, www.lgl-bw.de, Az.: 2851.9-1/19



Gemeinde Bötzingen

Starkregenrisikomanagement
 Hydraulische Gefährdungsanalyse

| | | | | |
|--|---------------------------|-----------|--------------------------------------|--------------------------|
| Studie | Projekt 02BOE19018 | | | |
| Maximale Überflutungsausdehnung "verschlamm" | bearbeitet | Jan. 2022 | bhu | Anlage 5 |
| | gezeichnet | Feb. 2022 | bhu | Blatt 001 |
| | geprüft | Feb. 2022 | ksh | Plan-Nr. UA_V_001 |
| Starkregengefahrenkarte | Maßstab | 1:3'500 | Blattgröße: 0,851 x 0,604 = 0,514 m² | |
| EDV: BOE_SRGK_Hauptlauf.aprx | | | | |

| | |
|--|---|
| <p>Auftraggeber / Antragsteller:</p> <p>Gemeinde Bötzingen Hauptstraße 33 79288 Bötzingen</p> <p>Tel.: +49 (0) 7663 9310-0 Fax: +49 (0) 7663 9310-39 gemeinde@boetzingen.de</p> | <p>Planverfasser:</p> <p>BIT INGENIEURE BIT Ingenieure AG Talstraße 1 79102 Freiburg</p> <p>Tel.: +49 761 29657-0 Fax: +49 761 29657-11 freiburg@bit-ingenieure.de www.bit-ingenieure.de</p> |
| Bötzingen, _____ | Freiburg, _____ |

