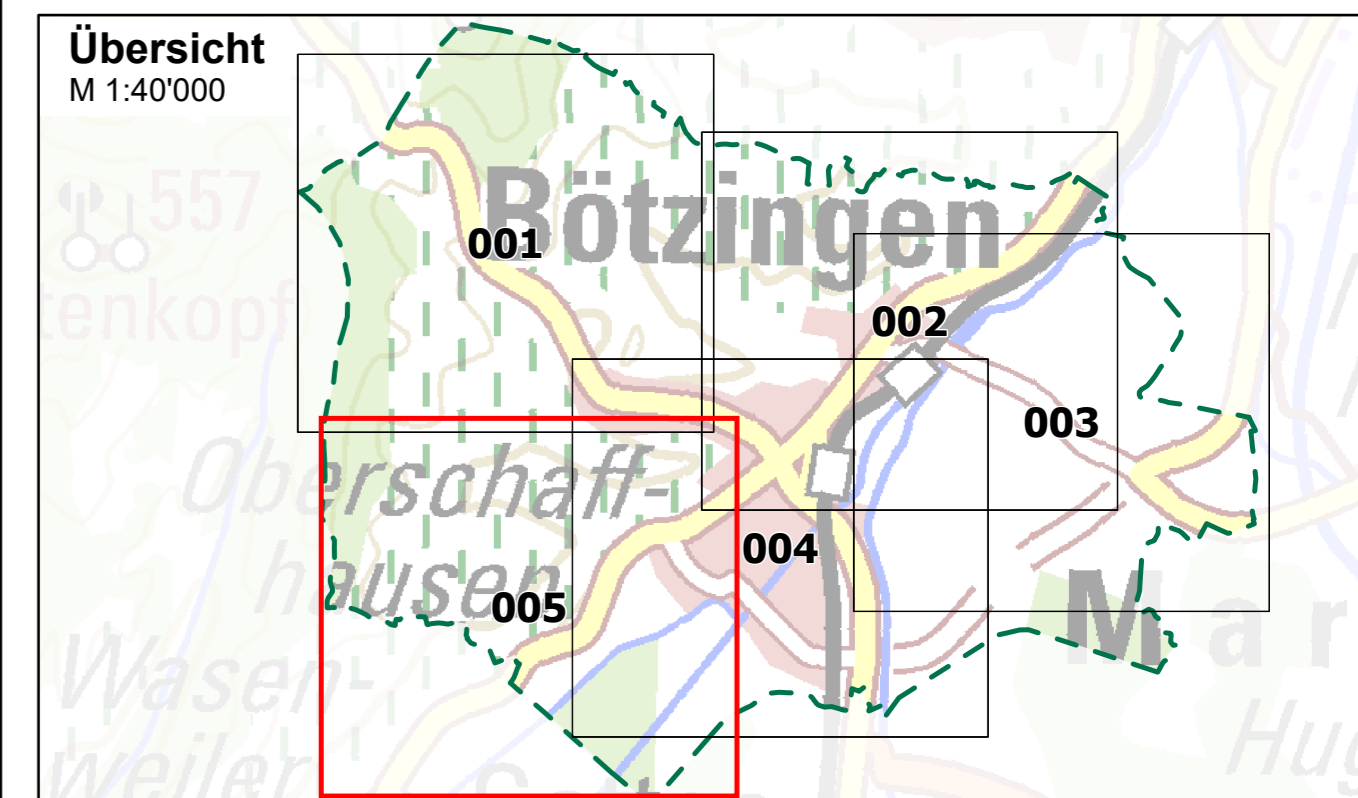


Legende

- Gemeindegrenze
- Eingangsdaten (z.B. DGM) nicht aktuell
- Gebäude
- ALKIS Flurstücksgrenzen
- HWGK Gewässer
- AWGN Gewässer
- AWGN Gewässer (verdolt)
- Durchlässe (im Modell berücksichtigt)
- Vorwiegende Fließrichtung "außergewöhnlich, verschlamm"
- Max. Überflutungsausbreitung "außergewöhnlich, verschlamm"
- Maximale Fließgeschwindigkeiten "außergewöhnlich, verschlamm"

≤ 0.2 m/s (keine Darstellung)
≤ 0.5 m/s
≤ 2 m/s
> 2 m/s

Abbildung: UTM 32N
 Projektion: Transverse Mercator
 Datum: ETRS 89
 Höhendaten basierend auf Befliegungen ab 2016
 Geobasisdaten © Landesamt für Geoinformation und Landentwicklung Baden-Württemberg, www.lgl-bw.de, Az.: 2851.9-1/19



Gemeinde Bötzingen

Starkregensrisikomanagement
Hydraulische Gefährdungsanalyse

Studie	Projekt 02BOE19018				
	Maximale Fließgeschwindigkeiten "außergewöhnlich, verschlamm"	bearbeitet	Jan. 2022	bhu	Anlage 10
		gezeichnet	Feb. 2022	bhu	Blatt 005
		geprüft	Feb. 2022	ksh	
Starkregengefahrenkarte	Maßstab	1:3'500	FG_AUS_V_005	Plan-Nr.	
EDV: BOE_SRGK_Hauptlauf.aprx		Blattgröße: 0.851 x 0.604 = 0.514 m²			

<p>Auftraggeber / Antragsteller:</p> <p>Gemeinde Bötzingen Hauptstraße 33 79288 Bötzingen</p> <p>Tel.: +49 (0) 7663 9310-0 Fax: +49 (0) 7663 9310-39 gemeinde@boezingen.de</p>	<p>Planverfasser:</p> <p>BIT INGENIEURE BIT Ingenieure AG Talstraße 1 79102 Freiburg</p> <p>Tel: +49 761 29657-0 Fax: +49 761 29657-11 freiburg@bit-ingenieure.de www.bit-ingenieure.de</p> <p>Stuttgart Karlsruhe Freiburg Heilbronn Völklingen-Schwenningen Donaueschingen Öhringen</p>
---	--

