





So finden Sie den Walderlebnispfad beim Spielplatz im Erlenschachenwald:

Mit der Breisgau S-Bahn und zu Fuß: Vom Bötzingener Bahnhof aus folgen Sie der Wegweisung „Zum Walderlebnispfad“.

Mit dem Auto: Folgen Sie der Wegweisung Richtung Breisach, Ihingen, Wasenweiler. Nach dem Ortsende biegen Sie links ab, der Wegweisung „Zum Walderlebnispfad“ folgend. Parkmöglichkeiten sind vorhanden.

Der Bötzingener Walderlebnispfad




Informations- und Erlebnisstationen:

1. Den Wald mit anderen Augen sehen – Facettenauge
2. Wer lebt noch im Wald? – Tierweitsprung
3. So wohnt sich 's im Wald – Ameisennest
4. So fühlt sich Wald an – Barfußpfad
- 5.1. Spuren im Wald – Balance finden
- 5.2. Starke Waldarbeiter – Kräfte messen
- 5.3. Wald im Gleichgewicht – zu tief – zu hoch ...
6. Arbeitsteilung im Wald – Rettung vor Hochwasser
7. Waldklassenzimmer – Was wir von Ameisen lernen können
8. Verwurzelte Baumriesen – Baumhöhe schätzen
9. Der Wald in seiner Vielfalt – Baumarten erkennen
10. Der Wald wird alt – Altersbestimmung



Den Wald mit den Augen der Ameise entdecken

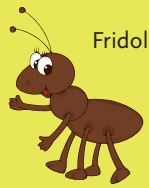




Bötzingener Walderlebnispfad

Mit Ameise Fridolin auf Entdeckungstour

Idealer Ausgangspunkt für den Bötzinger Walderlebnispfad ist der Waldspielplatz im Erlenschachenwald. Dort bietet sich zu Beginn oder am Ende des etwa zwei Kilometer langen Rundwegs die Möglichkeit zum Picknick.



Fridolin, die Ameise, begleitet die Besucher auf dem auch für Kinderwagen geeigneten Weg durch den Wald und erzählt auf den Informationstafeln entlang des Pfades interessante Neuigkeiten über sich selbst und die Bedeutung des Waldes.

An jeder der zehn Stationen gibt es etwas zu erleben. Die Besucher können ausprobieren, ob sie so weit springen können wie eine Waldmaus, wie ein Frosch, ein Hase oder ein Reh.



Im „Ameisennest“ kann in einem Gewirr von Gängen geklettert werden, auf dem Barfußpfad kann man versuchen, wie die Ameise, den Weg mit geschlossenen Augen, hauptsächlich durch „Fühlen“ zu finden.

Von den Ameisen kann man nicht nur im Waldklassenzimmer viel lernen. Sie heizen ihren Bau mit Sonnenenergie und lüften ihn optimal. Mit den beiden Rätseln zum Wasserkreislauf und zum Körperbau der Ameise macht das Lernen richtig Spaß.



Fridolin erklärt, wie ein Förster die Baumhöhe schätzt und gibt die Möglichkeit dies selbst auszuprobieren. Bist du auch so stark wie eine Ameise und weißt du schon warum die Ameisen „Blattlausmelkerinnen“ genannt werden? Möchtest du Fridolin helfen seine Eier vor einer Überschwemmung des Nestes zu retten? Dann komm vorbei beim Bötzinger Walderlebnispfad. Fridolin wünscht dir und allen Besuchern viel Spaß.



Der Walderlebnispfad wurde von der Gemeinde Bötzingen in enger Zusammenarbeit mit Lehrern und Schülern der Wilhelm-August-Lay-Schule Bötzingen eingerichtet und durch Zuschüsse aus dem Innovationsfonds Klima- und Wasserschutz der badenova AG & Co. KG und von PLENUM Naturgarten Kaiserstuhl gefördert.



Weitere Touristik-Infos erhalten Sie im Rathaus:

79268 Bötzingen,
Hauptstr. 11,
Zimmer 1
Tel.: 07663/9310-14
Im Internet unter www.boetzingen.de
oder auf der Informationstafel am Bahnhof.



Besuchen Sie auch den Bötzinger Brunnenpfad, den Bötzinger Weinlehrpfad oder die Kaiserstühler Themenpfade