



# Wann muss ich in Quarantäne oder Isolation?

Die Corona-Verordnung Absonderung tritt am 28. November 2020 in Kraft. Sie trifft Regelungen zur Quarantäne und Isolierung im Krankheitsfall. Die Quarantänepflicht für Einreisende aus Risikogebieten besteht weiterhin.

## Was bedeutet Quarantäne?

In Quarantäne begeben Sie sich, wenn Sie direkten Kontakt zu einer an Corona erkrankten Person hatten. Die Quarantäne endet nach frühestens 10 Tagen\*.  
\*ab 1. Dezember 2020

## Was bedeutet Isolation?

In Isolation begeben Sie sich, wenn Sie selbst typische Corona-Symptome haben und eine Erkrankung vermutet wird. Die Isolation endet nach frühestens 10 Tagen.

## Ich fühle mich krank.

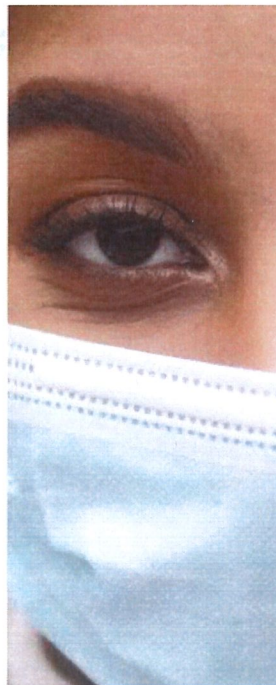
**Empfehlung:** Wenn Sie **typische Corona-Symptome** haben, begeben Sie sich sofort in Isolation. Gehören Sie zu einer Risikogruppe oder haben zunehmende Beschwerden wenden Sie sich telefonisch an den Hausarzt oder unter 116 117 an den kassenärztlichen Notdienst.

## Ich habe Symptome und bei mir wurde ein PCR-Test durchgeführt.

**Pflicht:** Begeben Sie sich sofort in Isolation und warten Sie dort das Testergebnis ab.

## Wie lange muss ich in Isolation?

Die Isolation endet, sobald ein **negativer PCR-Test** vorliegt.



## Ich wurde positiv auf das Coronavirus getestet.

**Pflicht:** Wenn Sie **positiv auf Corona getestet** wurden, bleiben Sie in Isolation.

## Wie lange muss ich in Isolation?

### Bei einem positiven PCR-Test

- **mit Symptomen** endet die Isolation frühestens 10 Tage nach Symptombeginn und min. 48 Stunden nach Symptomfreiheit.
- **ohne Symptome** endet die Isolation frühestens 10 Tage nach dem ersten positiven Testergebnis.

### Bei einem positiven Antigen-Test

endet die Isolation erst dann, wenn ein darauf folgender PCR-Test negativ ausfällt. Zugleich endet die Quarantäne der Haushaltsangehörigen.



## Ich hatte direkten Kontakt zu einer infizierten Person.

**Pflicht:** Wenn in **Ihrem Haushalt** eine Person mit dem Coronavirus infiziert ist, müssen sich alle Personen im Haushalt ebenfalls in Quarantäne begeben.

**Pflicht:** Wenn Ihnen das Gesundheitsamt mitgeteilt hat, dass Sie **Kontaktperson der Kategorie 1** sind, müssen Sie sich in Quarantäne begeben.

## Wie lange muss ich in Quarantäne?

Die Quarantäne endet **10 Tage\*** nach dem letzten Kontakt zur infizierten Person, ein **negativer PCR-Test** verkürzt die Quarantäne nicht.

\*ab 1. Dezember 2020

